

労働者の皆さん、事業主の皆さん 労災保険の二次健康診断等給付をご存じですか？

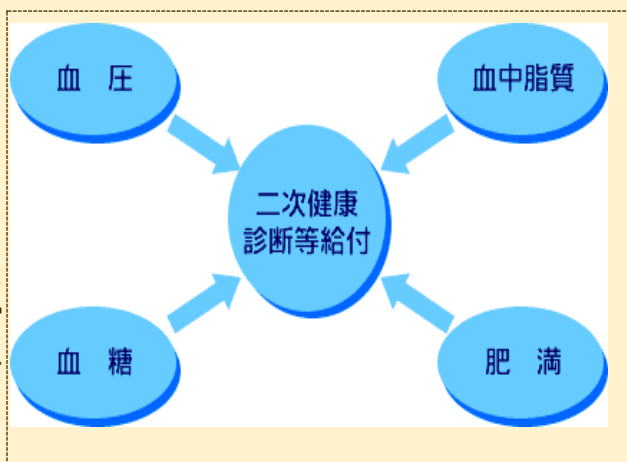
二次健康診断等給付とは、労働安全衛生法に基づいて行われる定期健康診断等において、**脳・心臓疾患に関連する一定の項目**に異常所見がある場合に、無料で精密検査や保健指導が受けられる労災保険給付です。脳・心臓疾患の予防のため、積極的な活用をお願いします。

「脳・心臓疾患に関連する一定の項目」とは？

定期健康診断等の結果、次のすべての検査項目について、「異常所見」があると診断された場合に、二次健康診断等給付を受けることができます。

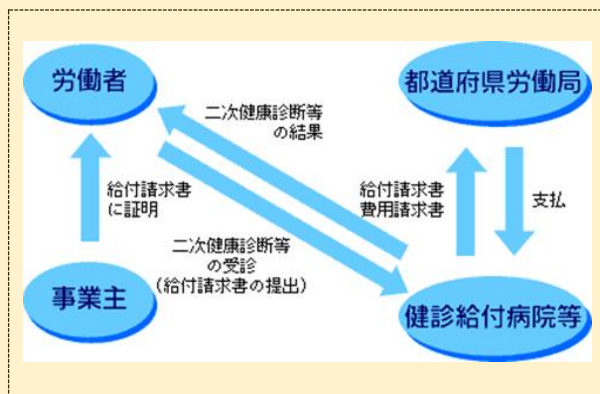
- ①血圧検査
- ②血中脂質検査
- ③血糖検査
- ④腹囲の検査またはBMI(肥満度)の測定

※ ①～④の検査項目において「異常なし」と診断された項目があっても、事業場に選任されている産業医等が、長時間労働など就労環境を総合的に勘案し、必要と認めた場合には二次健康診断等給付を受けることができます。



「二次健康診断等給付」を受けられる医療機関

二次健康診断等給付は、健診給付病院等で受診することができます。宮城県内の健診給付病院等はこのリーフレットの2頁～3頁をご覧ください。また、宮城労働局のホームページにも掲載されています。



＊ ＊ 健診給付等病院の検索 ＊ ＊

宮城労働局トップページ

→労働関係の保険→労災保険・給付手続

→労災指定病院等

二次健康診断指定医療機関一覧

<https://jsite.mhlw.go.jp/miyagi-roudoukyoku/content/contents/nijikensinkikan3005.pdf>

「二次健康診断等給付」を受けられない方

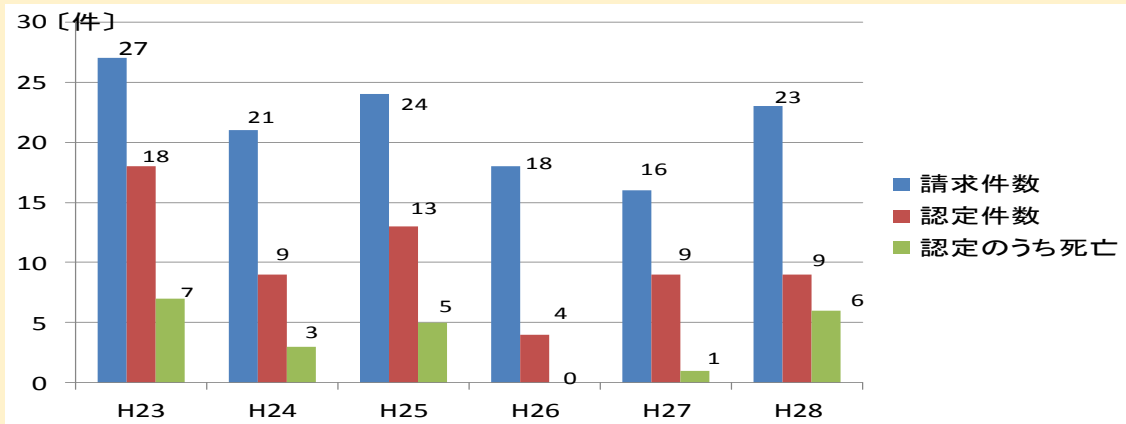
次の方は、二次健康診断等給付を受けることができませんのでご注意ください。

- ①医師により脳・心臓疾患の症状を有すると診断された方（治療中の方）
- ②労災保険の特別加入者

◆ 脳・心臓疾患と二次健康診断等給付

脳・心臓疾患は、その発症の基礎となる動脈硬化、動脈瘤などの血管病変等が、主に加齢、食生活、生活環境等の日常生活による諸要因や遺伝等による要因により形成され、それが徐々に進行及び増悪して、あるとき突然に発症します。しかし、仕事が特に過重であったために血管病変等が自然経過を越えて著しく増悪し、脳・心臓疾患を発症し、場合によっては、死に至るケースもあります。

宮城県内における脳・心臓疾患に係る労災請求件数及び認定件数は以下の通りです。働く人の健康を守るためには、過重労働の防止と健康管理が大切です。二次健康診断等給付は、脳・心臓疾患の発症予防として、健康管理にたいへん役立つ保険給付です。



◆ 二次健康診断等給付 Q & A

Q1 定期健康診断を受診してから二次健康診断を受診するまで期間の制限はありますか。

A1 定期健康診断を受診した日から3か月以内に受診しなければなりません。ただし、次の事情に該当する場合は、3か月を過ぎても認められます。

- ①天災地変により請求を行うことができない場合
- ②医療機関の都合などにより、定期健康診断結果の通知が著しく遅れた場合

Q2 二次健康診断は1年に何回受けられますか。

A2 1年度（4月1日から翌年3月31日）内に定期健康診断を2回以上受診しても、二次健康診断給付は1回しか受けることはできません。

Q3 所定の検査項目が「異常なし」でも、事業場が選任する産業医が就労環境を総合的に勘案し、異常所見を認められた場合には、産業医の意見を優先することですが、当社では産業医を選任していません。どうすればよいでしょうか。

A3 産業医を選任していなくても、小規模事業場（労働者数50人未満の事業場）であれば、事業場とそこで働く人が充実した産業保健サービスを無料で受けられるよう地域産業保健センターが設けられています。

地域産業保健センターの利用に当たっては、事前の申込みが必要になります。宮城県内の地域産業保健センターは、宮城労働局ホームページのトップページ「関連機関」リンクを貼っていますので、ご確認いただきお問い合わせください。

*詳しくは宮城労働局労働基準部労災補償課（022-299-8843）にお問い合わせください。

二次健康診断指定医療機関(平成30年5月22日現在)

宮城労働局

- ・ 予め来院・電話等で予約してから受診して下さい。その際必ず**労災**の二次健康診断である旨を伝えて下さい。

<仙台市>

(青葉区)

(022)

あきもとクリニック	栗生7-10-7	392-3371
一番町南診療所 あかねクリニック	北目町3-9 3F	797-3070
河村内科外科クリニック	中山5-6-1	278-0533
健康相談所 興生館	宮町1-1-5	221-4461
周行会健診クリニック	上杉2-3-3 ノースフォー1階	221-5668
仙台厚生病院	広瀬町4-15	222-6181
高野原曾木医院	高野原4-10-14	391-3311
東北労災病院	台原4-3-21	275-1111
複十字健診センター	中山吉成2-3-1	719-5161
松尾けんこうクリニック	高松2-11-74	727-1033
宮城県成人病予防協会 中央診療所	中央1-3-1 AER12階	263-4050
宮城県予防医学協会 附属勾当台診療所	上杉1-6-6 イースタンビル5F・6F	262-2621
宮城県予防医学協会 附属診療所	貝ヶ森4-3-1	274-3131
宮城厚生協会 仙台錦町診療所	上杉3-2-28 アクス上杉ビル3階	222-7997
宮城中央病院	上杉1-9-17	224-1307
社の都産業保健会 一番町健診クリニック	一番町4-9-18 TICビル5階	217-6678

(宮城野区)

岩切病院	岩切字稻荷21	255-5555
中嶋病院	大楯15-27	291-5191
みやぎの内科クリニック	宮城野1-21-7	292-7801
仙台駅東クリニック	榴ヶ岡2-1-12 KI小田急ビル3階	299-3210

(泉区)

泉病院	長命ヶ丘2-1-1	378-5361
佐治クリニック	鶴が丘1-38-2	372-5055
長命ヶ丘針生・舟田クリニック	長命ヶ丘2-17-2	378-6021
宮城県成人病予防協会附属仙台循環器センター	泉中央1-6-12	372-1111
松田病院	夷沢立田屋敷17-1	378-5666

(若林区)

東北医科薬科大学 若林病院	大和町2-29-1	236-5911
伊東クリニック	一本杉町18-10	782-2322
みやぎ健診プラザ	卸町1-6-9	231-3655

(太白区)

総合病院仙台赤十字病院	八木山本町2-43-3	243-1111
富沢南とだクリニック	富沢南1-14-3	243-7288
長町病院	長町3-7-26	746-5161
JCHO仙台南病院	中田町字前沖143	306-1711
佐藤内科外科クリニック	柳生4-14-3	741-5631
ばば内科ゆうこ整形外科クリニック	中田5-7-16	399-8750

<石巻市>

(0225)

伊藤内科クリニック	中里2-12-1	96-6372
-----------	----------	---------

<岩沼市>

(0223)

総合南東北病院	里の杜1-2-5	23-3151
---------	----------	---------

<角田市>

(0224)

角田ふれあいクリニック	角田字豊町1-3	63-0062
金上病院	角田字田町123	63-1032
仙南病院	角田字牛館16	63-2003

<栗原市>

(0228)

栗原市立栗駒病院	栗駒岩ヶ崎松木10-1	45-2211
栗原市立栗原中央病院	築館宮野中央3-1-1	21-5330
宮城県立循環器・呼吸器病センター	瀬峰根岸55-2	38-3151
渡辺整形外科内科胃腸科医院	栗駒岩ヶ崎上小路154-4	45-2273

<気仙沼市>

(0226)

大友病院	三日町2-2-25	22-6868
おだか医院	田中前4-10-2	22-3210
葛内科胃腸科医院	田中前2-8-8	22-6750
気仙沼市立病院	赤岩杉ノ沢8番地2	22-7100
中原クリニック	田谷1-2	23-1028
森田医院	八日町1-4-1	22-6633

<塩釜市>

(022)

赤石病院	花立町22-42	362-8131
坂総合病院	錦町16-5	365-5175
塩釜市立病院	香津町7-1	364-5521

<白石市>

(0224)

大泉記念病院	福岡深谷字一本松5-1	22-2111
海上内科医院	長町56-1	25-1501
つつみ内科外科こどもクリニック	字清水小路6-3	25-1181

<多賀城市>

(022)

坂総合クリニック	下馬2-13-7	361-7011
山田憲一内科医院	山王字中山王13-1	368-2200

<登米市>

(0220)

登米市立米谷病院	東和町米谷字元町200	42-2007
登米市立登米市民病院	迫町佐沼字下田中25	22-5511
ささはら総合診療科	迫町佐沼字江合1-8-8	21-5660

<東松島市>

(0225)

永沼ハートクリニック	赤井字川前一9-1	82-6680
やもと内科クリニック	矢本字大溜325	98-3260

<名取市>

(022)

該当なし		
------	--	--

<大崎市>

(0229)

大崎市民病院	古川穂波3-8-1	23-3311
古川星陵病院	南町3-1-3-5	23-8181
古川民主病院	駅東2-11-14	23-5521
渡辺外科胃腸科医院	鹿島台平渡字巳待田 430-1	56-5211

<牡鹿郡>

(0225)

女川町地域医療センター	女川町鷺神浜字 堀切山51-6	53-5511
-------------	--------------------	---------

<刈田郡>

(0224)

内方医院	蔵王町宮字町32	32-2101
------	----------	---------

<加美郡>

(0229)

伊藤医院	加美町字旧館一番80-2	63-2025
大山医院	加美町字北町2-181-1	63-3054
公立加美病院	色麻町四竈字杉成9	66-2500

<黒川郡>

(022)

深見内科循環器科医院	大和町吉岡字 上道下40-1	345-3693
吉岡まほろばクリニック	大和町吉岡まほろば 1-5-4	345-9901

<富谷市>

(022)

いとうクリニック	富谷市成田4-1-11	348-3051
----------	-------------	----------

<遠田郡>

(0229)

東泉堂病院	涌谷町字追廻町70-3	42-3333
-------	-------------	---------

<宮城郡>

(022)

宮城利府掖済会病院	利府町森郷字 新太子堂51	767-2151
-----------	------------------	----------

<亶理郡>

(0223)

三上医院	亶理町字裏城戸179-1	34-3711
------	--------------	---------

<本吉郡>

(0226)

南三陸病院	南三陸町志津川字 沼田14-3	46-3646
-------	--------------------	---------