

産業医契約を希望する 事業場の方へ /

事業場と産業医をつなぐ

産業医検索システムのご案内



産業医探しの
時間がかかっ
て困る…

産業医はどう
やって見つけ
ればよいの？

自社に合った
産業医と契約
したい！

産業医選び、悩んでいませんか？

宮城産業保健総合支援センターがサポートします！！

当センターでは、産業医契約を希望している事業者と産業医とのマッチングがスムーズに行えることを目的とし、ホームページ上に産業医検索システムを構築しました。

ご利用
すべて
無料



宮城県

産業医 検索システム

occupational physician search



※個別の産業医
紹介、斡旋等は
行っていません

まずは登録を！

① 事業場登録

宮城産保ホームページにて、
事業場情報をシステムに登録する

事業場用 産業医検索システム登録フォーム

宮城産業保健総合支援センターのホームページ「宮城県産業医検索システム」への登録を希望する事業場

事業場名 必須

事業場住所 必須

HP右下の入口からアクセス
<https://www.miyagis.johas.go.jp>



探したい

② 産業医検索

産業医を検索する

検索したいエリアにチェックを入れ、検索ボタンを押すと該当地域
検索キーワードでの検索も可能です。

エリアの選択
(複数選択可)

仙台・松島

東北

関東

三陸

仙台市

大崎市

白石市

石巻市

仙台市青葉区

栗原市

名取市

東松島市

宮城県

産業医 検索システム

検索条件

エリア 「仙台市青葉区」「仙台市若林区」
キーワード 「内科」

検索結果

10件の産業医が見つかりました

氏名	診療科目・専門科目	医療機関名称	所在地	電話番号
宮城太郎	内科	宮城内科医院	仙台市青葉区〇〇〇〇 〇〇ビル2F	022-000-0000
宮城太郎	内科	宮城内科医院	仙台市青葉区〇〇〇〇	022-000-0000

③ 事業場から産業医へ連絡

※事業場より直接連絡をお願いします

④ 事業場と産業医間で契約

※契約は事業者と産業医間でおこないます

マッチング成立 ✨

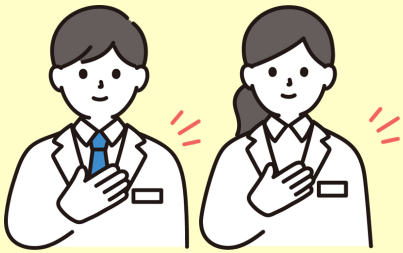


独立行政法人 労働者健康安全機構 johas
宮城産業保健総合支援センター

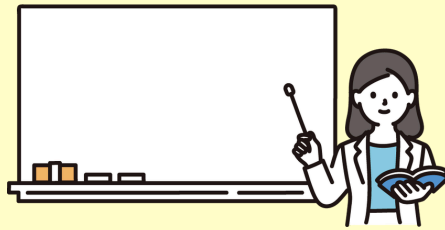


産業医がいるメリット

労働者の**健康管理**について、専門的な視点からサポートが受けられます。



衛生教育などを通じて、**職場の健康意識**が向上します。



作業環境の管理などについて助言を受けることで、**健康障害の予防**や**リスク低減**に役立ちます。



従業員の健康や安全の確保
従業員の満足度・パフォーマンスの向上
企業イメージの向上


Q 具体的には産業医に何をお願いすればよいの？


- ・ 健康診断とその結果に基づく措置に関する助言
- ・ 安全衛生委員会への参加
- ・ ストレスチェック制度や、長時間労働者に対する面接指導
- ・ 職場巡視
- ・ 治療と仕事の両立に関する支援や相談対応 など



産業保健強化で
大切な従業員の
安心安全を守りましょう！

お問合せ先

 独立行政法人 労働者健康安全機構 宮城産業保健総合支援センター
〒980-6015 仙台市青葉区中央4-6-1 SS30 15階
TEL 022-267-4229 FAX 022-267-4283

 宮城産保

